

# GESTION DE LOS RIESGOS OCUPACIONALES EN TIEMPOS DE CRISIS

## Semana de la Salud Ocupacional

Yanet Zapata Tamayo M.D

Gerente Técnica

ARP Sura



¿Qué entendemos por Gestión de los Riesgos Ocupacionales y que entendemos por crisis?



# Definiciones

**Gestión:** Acciones dirigidas a conseguir o resolver algo\*.

Actividades coordinadas para dirigir y controlar una actividad u organización.\*\*

**Riesgo:** Contingencia o proximidad de un daño\*.

**Gestión del riesgo:** Aplicación sistemática de políticas, procedimientos y prácticas de gestión para analizar, valorar y evaluar los riesgos. Un proceso que permiten identificación, evaluación, control y seguimiento de los riesgos laborales\*\*.

Elementos: Identificación de peligros y riesgos, evaluación del riesgo, control del riesgo, seguimiento\*\*

**Ocupación:** Acción y efecto de ocupar u ocuparse\*.

Es el análisis de las situaciones de riesgo presentes en la **ocupación**, que parte de un contexto situacional, generando por tanto un **identificación y una priorización** de los riesgos, de tal forma que se genere un plan de **acción** y un seguimiento a su **impacto**.

\*Diccionario real academia de la lengua española

\*\* NC 18000:2005

# Definiciones

**Crisis: Momento decisivo** de un negocio grave y de **consecuencias importantes.** | **Escasez, carestía. Situación dificultosa o complicada\*.**

Crisis: Es algo que se rompe y porque se rompe hay que analizarlo (etimológica), nos obliga a pensar, **produce análisis y reflexión.**

Crisis significa al mismo tiempo peligro y oportunidad. Pueden ser:

1. Del desarrollo: Esperables e internas
2. Circunstanciales: Accidentales, inesperadas o imprevisibles, usualmente externas.

Visión holística que pretende dar una perspectiva de abordaje de los riesgos de la ocupación en situaciones difíciles desde el contexto macro Colombiano hasta el contexto micro en su interpretación más básica: El hombre mismo

\*Diccionario real academia de la lengua española

# *Análisis de la situación macro*

¿Qué impacto tienen las crisis económicas en gestión de los riesgos ocupacionales?:

Recursos

Indicadores



# Crisis y decisiones organizacionales frente a los recursos



# Decisiones frente al talento humano

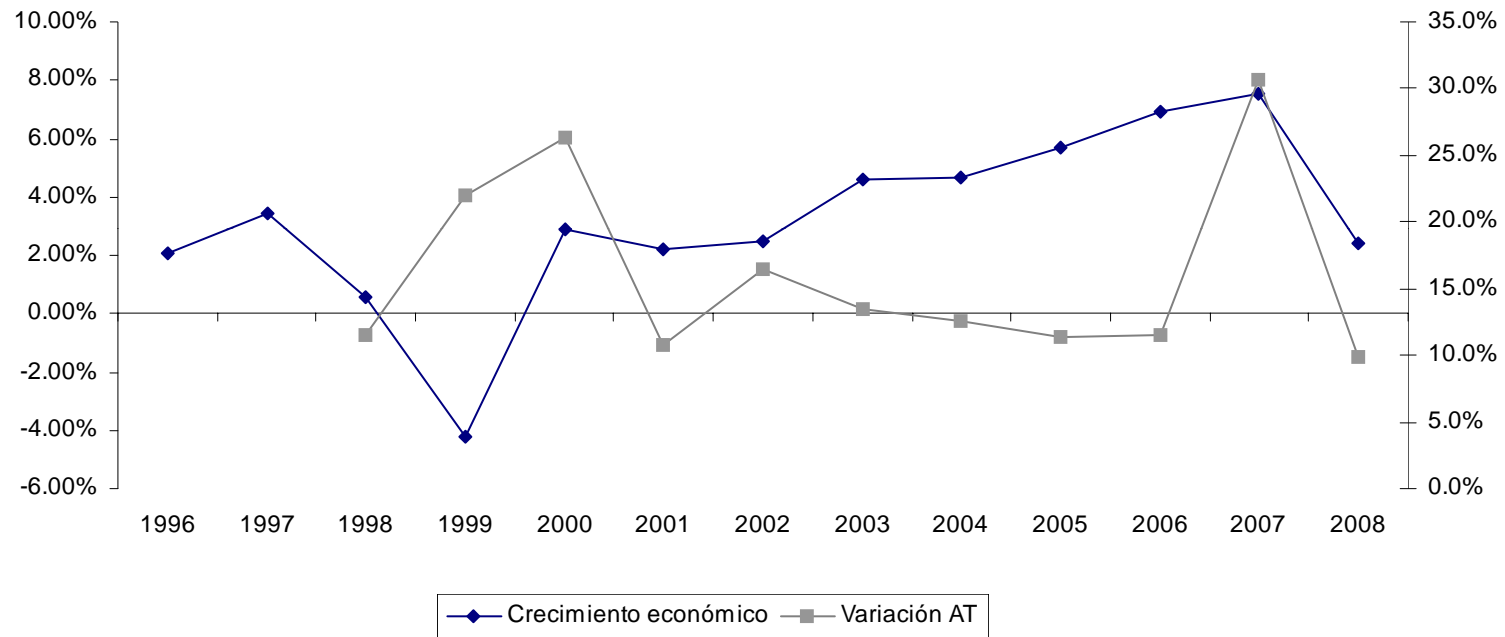
En un estudio realizado por Watson Wyatt en 250 empresas de Estados Unidos, 245 empresas en Latinoamérica y 42 en Colombia, en el período diciembre de 2008 y febrero de 2009 frente a la crisis financiera global y acciones previstas en el corto plazo se encontró:

- La principal acción en los 3 ámbitos geográficos analizados corresponde a la congelación de enganches de personal.
- La segunda acción esta orientada a la reducción de personal.
- La tercera esta orientada a eliminar o reducir acciones de capacitación/desarrollo.
- La cuarta esta orientada a congelar salarios y
- La quinta a eliminar o reducir los programas para empleados.

# Correlación de algunos Indicadores de salud ocupacional con el crecimiento económico en Colombia



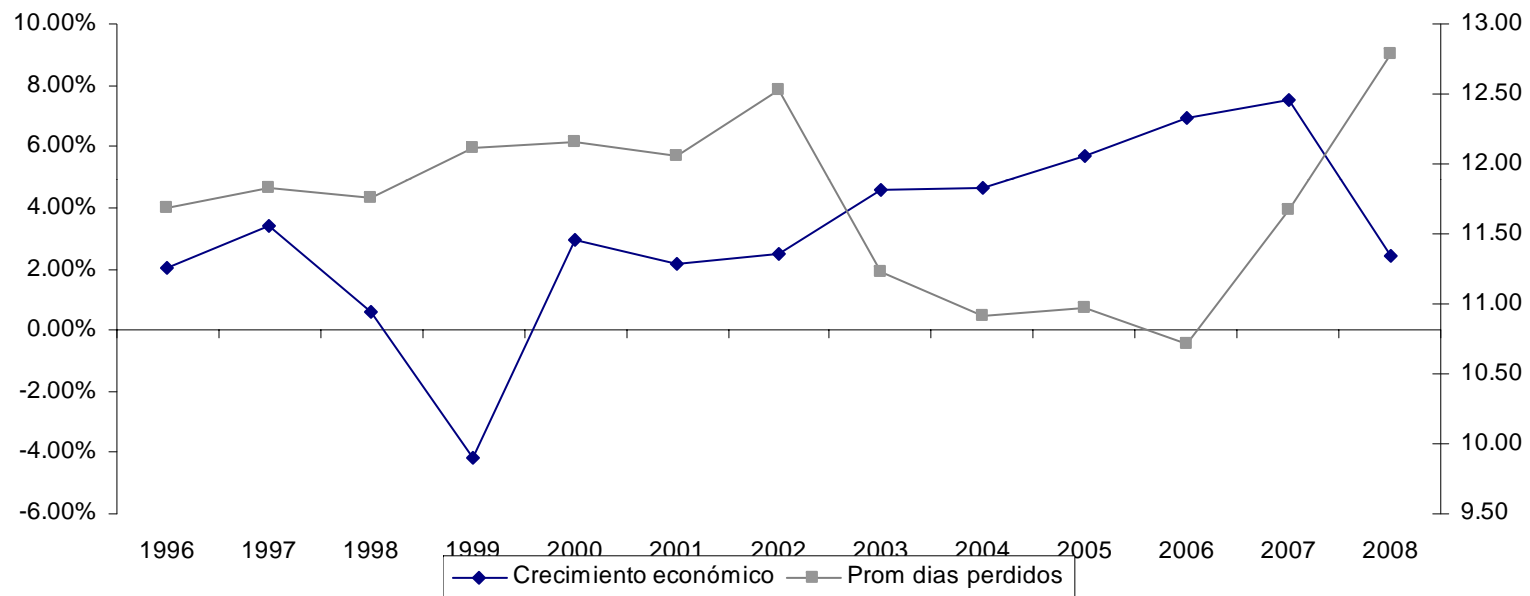
# Correlación entre crecimiento económico de Colombia y variación de Accidentes de Trabajo



Fuente: Inteligencia Empresarial

ARP SURA

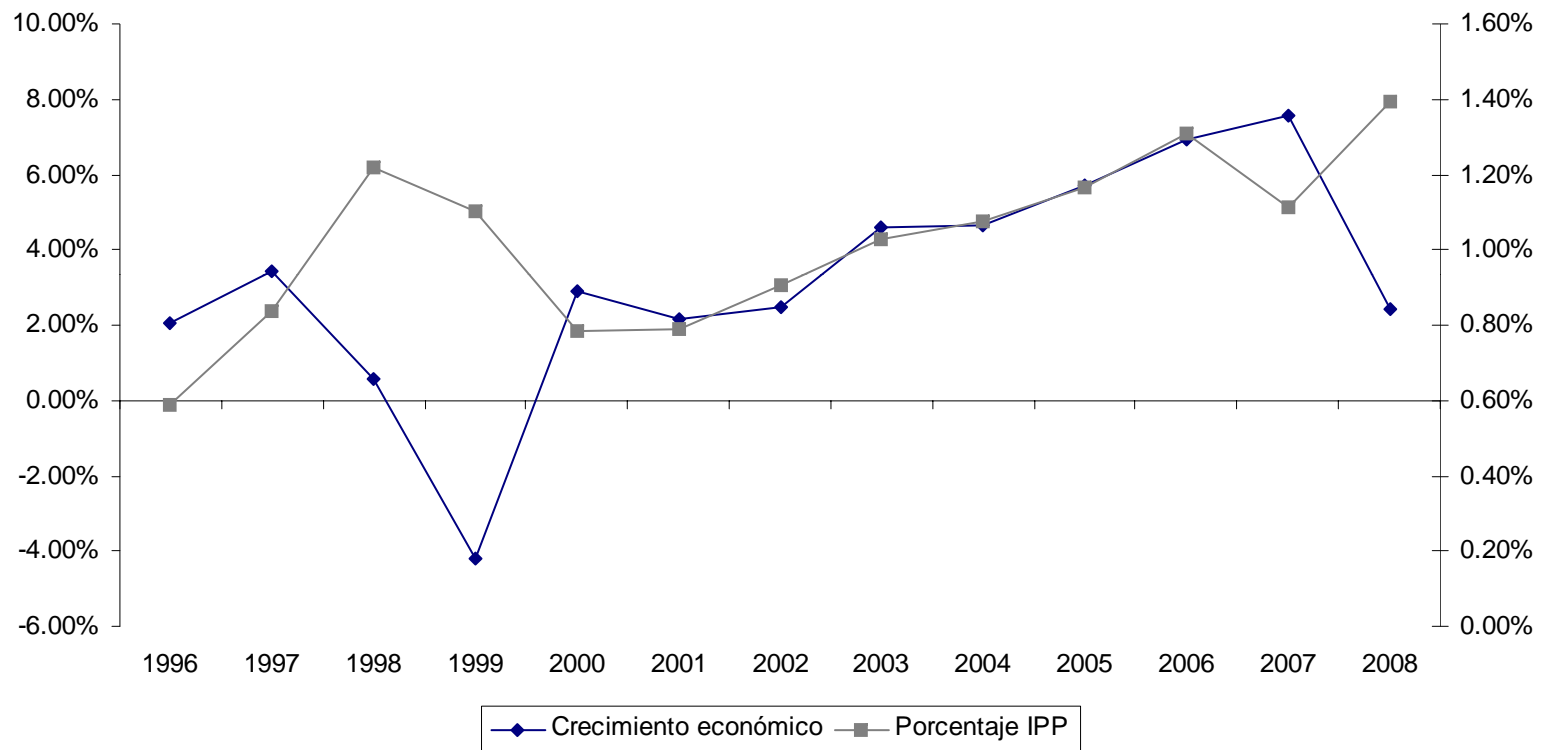
# Correlación entre crecimiento económico de Colombia y promedio de días perdidos



Fuente: Inteligencia Empresarial

ARP SURA

# Correlación entre crecimiento económico de Colombia y el porcentaje de I.P.P pagadas



Fuente: Inteligencia Empresarial

ARP SURA

# Conclusiones frente a indicadores

Al relacionar varios indicadores en la ARP Sura con el crecimiento económico los que muestran una correlación más clara son:

1. Promedio días perdidos vs crecimiento económico
2. Proporción IPP pagadas vs crecimiento económico

Las relaciones mencionadas anteriormente son un indicio que el crecimiento económico tiene un impacto sobre la cantidad de IPP que se pagan y el promedio de días perdidos

Otras relaciones como la tasa de accidentalidad y el crecimiento, la tasa de severidad y el crecimiento, la proporción de severos y el crecimiento, no dan un comportamiento claro.

- La proporción IPP pagadas se calcula como el número de IPP pagadas cada año/total accidentes de ese año, lo mismo para la proporción IT pagadas.
- Los cálculos se realizaron solo para AT excluyendo EP dado que la información para EP en años anteriores no es muy completa.

## *Análisis de la situación micro*

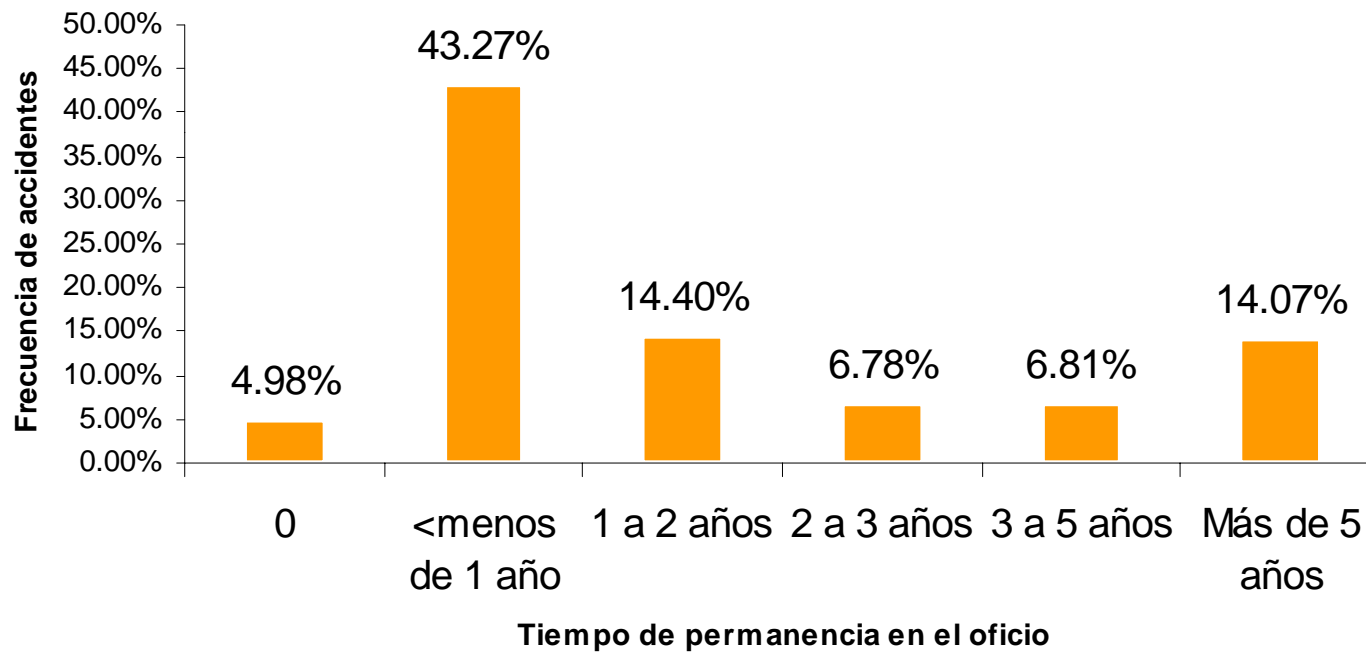
¿Que otras crisis estamos afrontando en de riesgos ocupacionales?

# Tasa de accidentalidad por sector económico – ARP privadas

ACTIVIDAD ECONOMICA	Tasa accidentalidad x 100									
	2000	2001	2002	2003	2004	2005	2006	2007	2008	
A. Agricultura, Ganadería, caza y Silvicultura	32.2	15.2	15.5	13.4	14.0	13.3	13.2	12.4	14.3	
B. Pesca	17.0	15.2	13.9	16.6	13.0	13.5	14.0	10.1	14.3	
C. Explotación de minas y Canteras	12.6	12.9	11.4	12.3	14.5	15.0	14.1	10.7	12.9	
D. Industrias manufactureras	13.4	8.7	8.4	9.2	9.6	11.0	10.8	10.1	11.2	
E. Suministro de Electricidad, Gas y Agua	9.6	8.9	9.8	7.7	6.3	8.1	7.2	7.0	8.6	
F. Construcción	11.2	8.0	9.6	8.7	11.5	14.3	13.5	12.3	14.9	
G. Comercio al por mayor y al por menor; reparación de vehículos automotores, motocicletas, efectos personales y enseres domésticos	4.5	4.2	3.7	4.9	5.0	5.7	5.7	5.9	6.8	
H. Hoteles y Restaurantes	6.9	6.9	5.3	6.7	8.1	8.9	9.3	8.9	10.4	
I. Transporte, almacenamiento y Comunicaciones	5.8	4.5	4.5	5.0	5.9	7.0	6.6	6.5	7.0	
J. Intermediación financiera	1.6	1.9	2.1	2.1	1.6	2.1	2.0	2.0	2.4	
K. Actividades inmobiliarias, empresariales y de alquiler	6.5	7.5	7.4	7.1	6.7	7.1	7.1	7.5	8.0	
L. Administración pública y defensa; seguridad Social de afiliación obligatoria.	3.6	3.5	3.8	3.6	3.3	3.8	3.5	3.3	3.9	
M. Educación	2.4	2.0	2.2	2.5	2.3	2.9	2.6	2.5	2.6	
N. Servicios sociales y de Salud	6.8	7.8	7.2	7.7	6.6	7.2	7.1	6.7	7.7	
O. Otras Actividades de servicios comunitarios, sociales y personales	5.3	4.6	5.2	4.6	6.0	6.4	6.1	6.0	7.3	
P. Hogares Privados con servicio doméstico	6.6	1.1	1.2	0.8	0.9	1.2	1.6	1.4	1.4	
Q. Organizaciones y órganos extraterritoriales.	2.4	13.5	0.0	6.2	8.3	7.6	6.4	9.6	5.9	
R. Sin Información	0.0	0.0	0.0	0.0	0.0	0.0	0.5	0.0	0.0	
<b>TOTAL</b>	<b>7.6</b>	<b>6.3</b>	<b>6.4</b>	<b>6.7</b>	<b>7.4</b>	<b>7.7</b>	<b>7.6</b>	<b>7.5</b>	<b>8.3</b>	

Fuente: CTRP-Fasecolda, Encuesta Sistema de Información Gremial, Calculos CTRP-Fasecolda

# Accidentalidad por tiempo de permanencia en el oficio

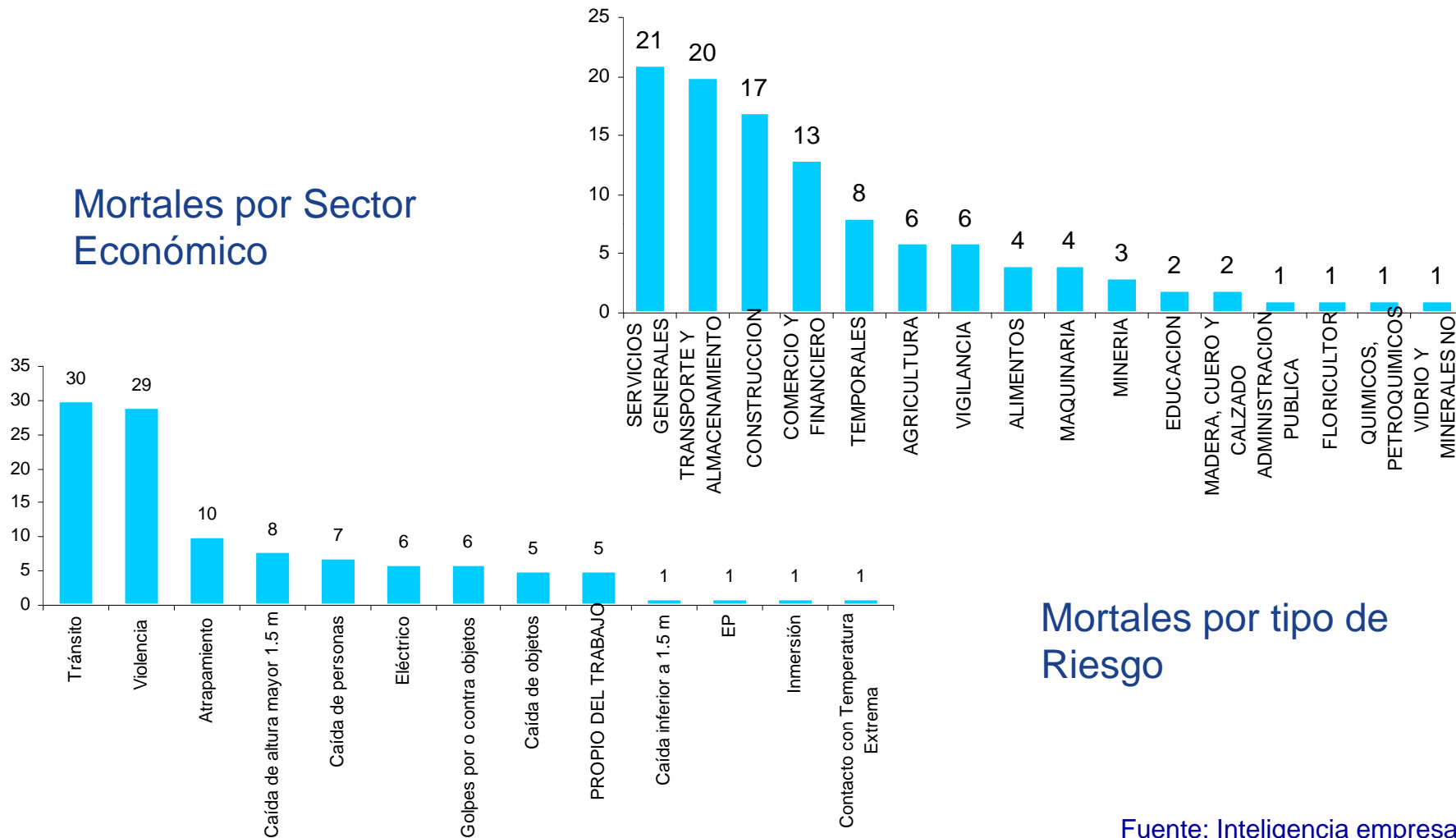


Fuente: ARP|Suara, reportes Furat

# Comportamiento en ARP Sura de los accidentes mortales por tipo de riesgo y actividad económica.

Año 2009

Mortales por Sector Económico



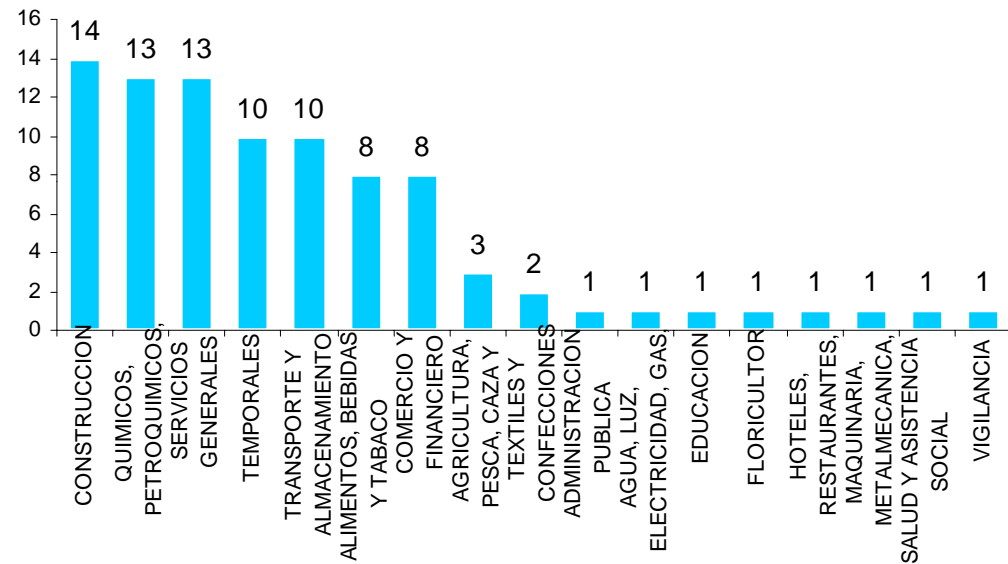
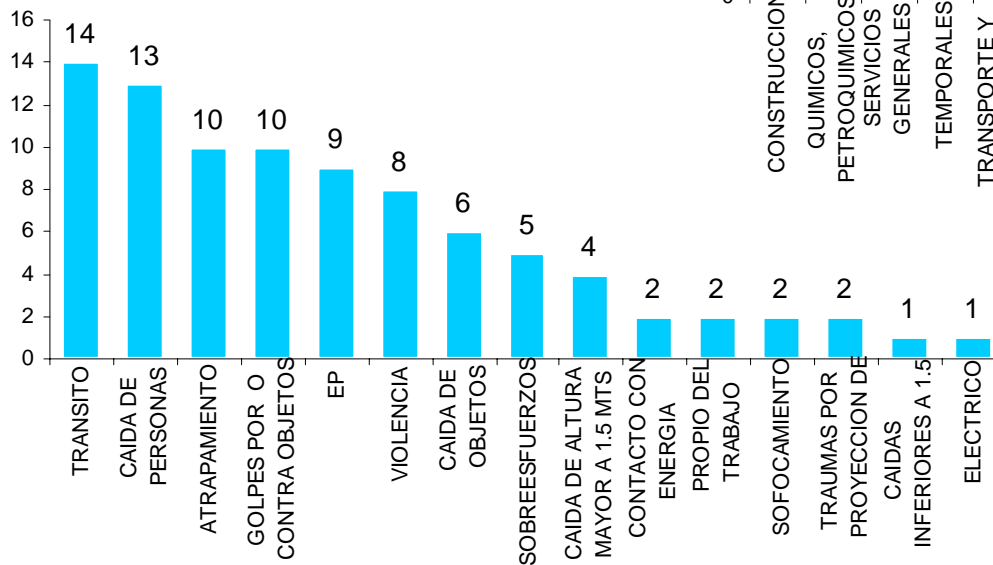
Mortales por tipo de Riesgo

Fuente: Inteligencia empresarial  
ARP SURA

# Comportamiento en ARP Sura de los accidentes con invalidez por tipo de riesgo y actividad económica.

Año 2009

Inválidos por Sector Económico

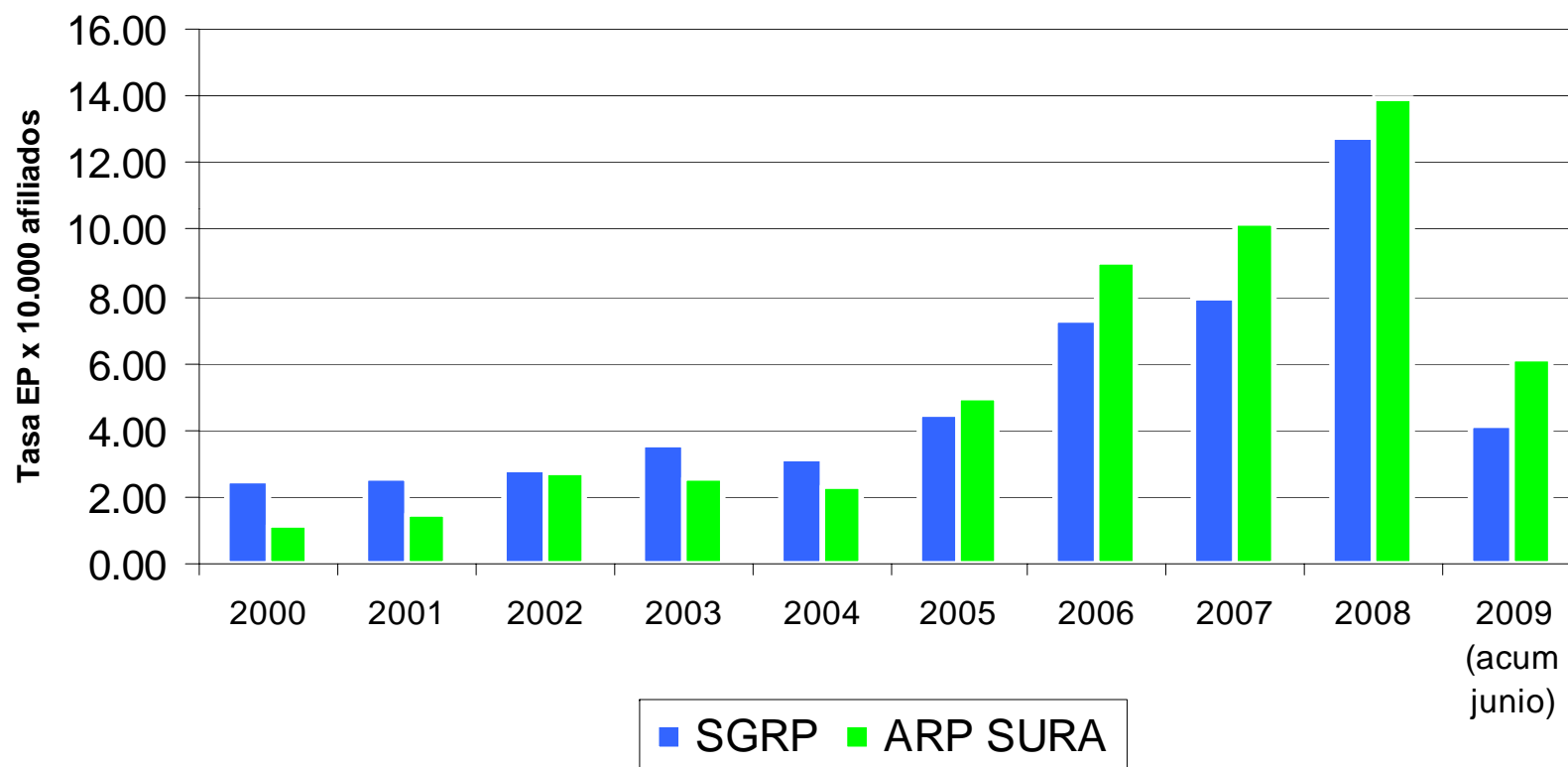


Inválidos por tipo de Riesgo

Fuente: Inteligencia empresarial

ARP SURA

# Comparativo de tasas de incidencia de EP del Sistema General de Riesgos Profesionales vs. ARP|Sura



Fuente: Fasecolda

# Diagnósticos principales ARP|Sura

Diagnostico Ppal	%/TOTAL
SINDROME DEL CONDUCTO CARPIANO	42%
SORDERA NEUROSENSORIAL	14%
SINOVITIS Y TENOSINOVITIS	8%
OTRAS LESIONES OSTEOMUSCULARES Y LIGAMENTOSAS	7%
SINDROME DE ROTACION DOLOROSA DEL HOMBRO Y	4%
HERNIA DE DISCO	4%
OTROS TRASTORNOS DEL DORSO Y L	3%
OTROS EFECTOS DE OTRAS CAUSAS EXTERNAS	2%
ASMA EXTRINSECA	2%
DERMATITIS POR OTRAS SUSTANCIAS QUIMICAS	1%
DERMATITIS POR OTROS AGENTES ESPECIFICADOS	1%
ENFERMEDADES INFECCIOSAS CON EXPOSICION A RIESGO BIOLÓGICO	1%
DOLOR EN LA REGION DORSAL DE LA COLUMNA VERTEBRAL	1%
BURSITIS A MENUDO ASOCIADA CON CIERTAS OCUPACIONES	1%
SILICOSIS-NEUMOCONIOSIS POR OT	1%
LUMBAGO NO ESPECIFICADO	1%
EFFECTOS DEL RUIDO SOBRE EL OÍDO INTERNO	1%
EFFECTO TOXICO DE OTROS METALES:	0%

# Gestión de riesgos futuros como elementos asociados o conexos con la enfermedad profesional:

- Riesgos emergentes: Trabajadores de mayor edad y obesidad
- Riesgos en la población trabajadora futura por exposiciones extralaborales:
  - Ruido (audífonos en niños y jóvenes): El comité científico de riesgos sanitarios nuevos y emergentes, asesor del la Comisión Europea, asegurará que el riesgo afecta a quienes escuchan la música más de una hora al día, por semana, a un volumen mayor a 89 db, durante al menos 5 años.
  - Lesiones de espalda
    - Del 11 a 51.2% de los adolescentes reportaron dolor de espalda.
      - » Viry, 1999
      - » Balague, 1994
      - » Fairbank, 1984
    - El 46.1% de los niños con dolor de espalda tuvieron asociación con el peso de sus morrales. Negrini y col, 2002

# Desde los resultados clínicos

- Estudio realizado por el Grupo de cirugía de mano y miembro superior con la Universidad Militar Nueva Granada y el Hospital Militar encontraron que al analizar los resultados postquirúrgicos de la reparación del manguito rotador entre población cuya lesión del manguito rotador estaba calificada de origen profesional (AT Y EP) y las de origen común encontró resultados desfavorables en las de origen profesional al evaluar
  - Dolor, función, recuperación de la flexión activa, fuerza y satisfacción con el resultado postquirúrgicos.
  - De Zubiría, Suárez y Col, en proceso de publicación
- Estudios con resultados semejantes: Los resultados quirúrgicos en pacientes con patologías del manguito rotador de origen profesional no son buenos.
  - Viola (USA/2000)
  - Harris (Australia/2005)
  - Lippel (Canada/2007)
  - Genn (USA/2008)

*¿Cuáles son las acciones  
propuestas?*

ARP | SURa 

# Debemos cambiar nuestra forma de solucionar el problema?

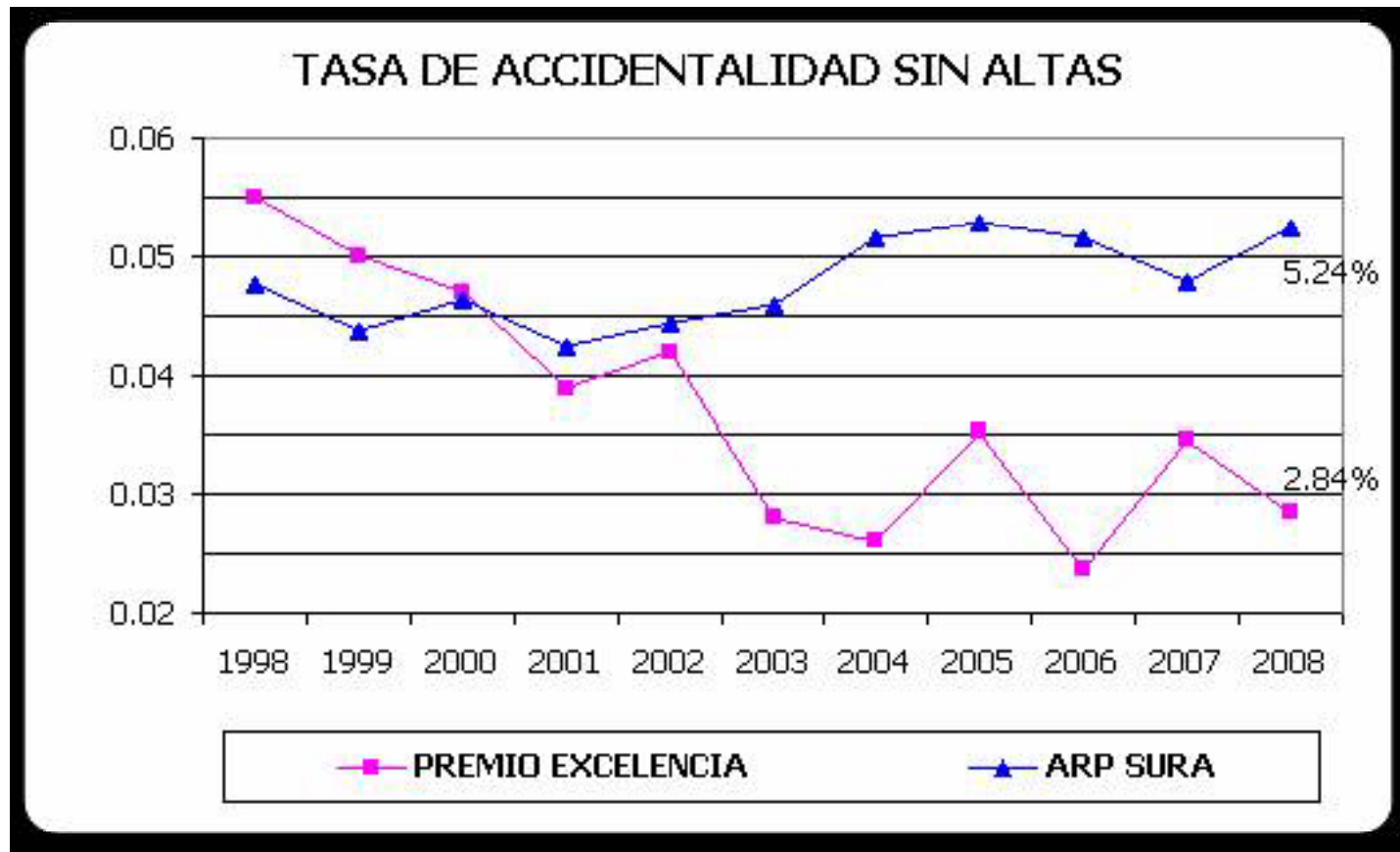
No pretendamos que las cosas cambien, si siempre hacemos lo mismo

Quien supera la crisis se supera a sí mismo sin quedar “superado”.

El inconveniente de las personas y los países es la pereza para encontrar salidas y soluciones.

*ALBERT EINSTEIN*

# Tasa de accidentalidad en las empresas con resultados de excelencia



Fuente: Inteligencia empresarial ARP Sura

# Algunos conceptos de liderazgo



# Definiciones de liderazgo

- Búsquedas en Internet: Más de 300 mil publicaciones

Arte de influir sobre la gente para que trabaje voluntariamente con entusiasmo en la consecución de objetivos en pro del bien común.

James Hunter

# El liderazgo desde el ser: La persona como eje fundamental

## **Líder: Gerente**

Es claro que cualquier proceso de intervención de la accidentalidad inicia con un Gerente comprometido con la seguridad.

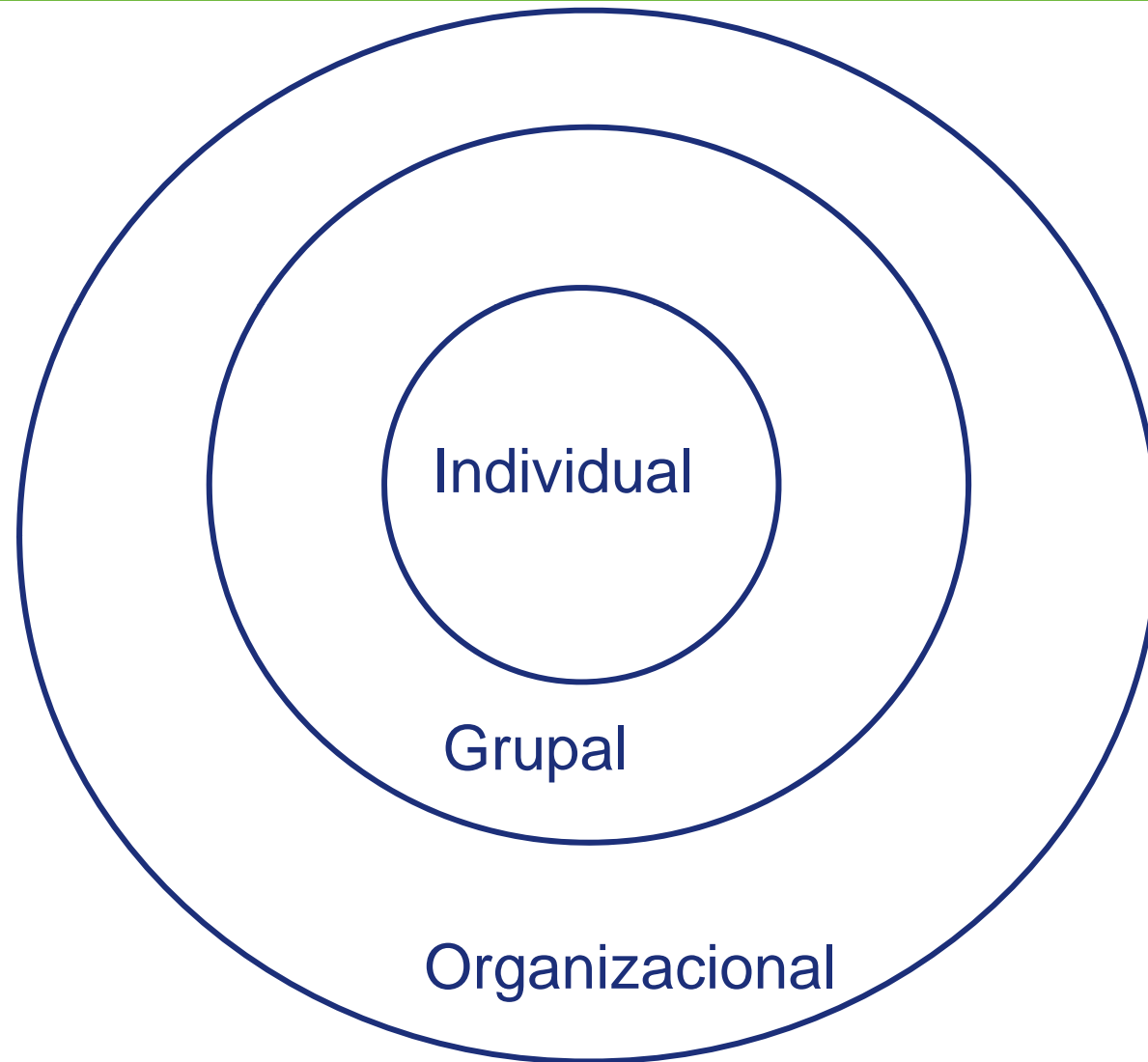
Un líder que comunica este compromiso desde la misión, visión y valores.

Un líder que transmite y vive este liderazgo desde el ejemplo, lo cual logra influir y generar cambios en los comportamientos de sus colaboradores.

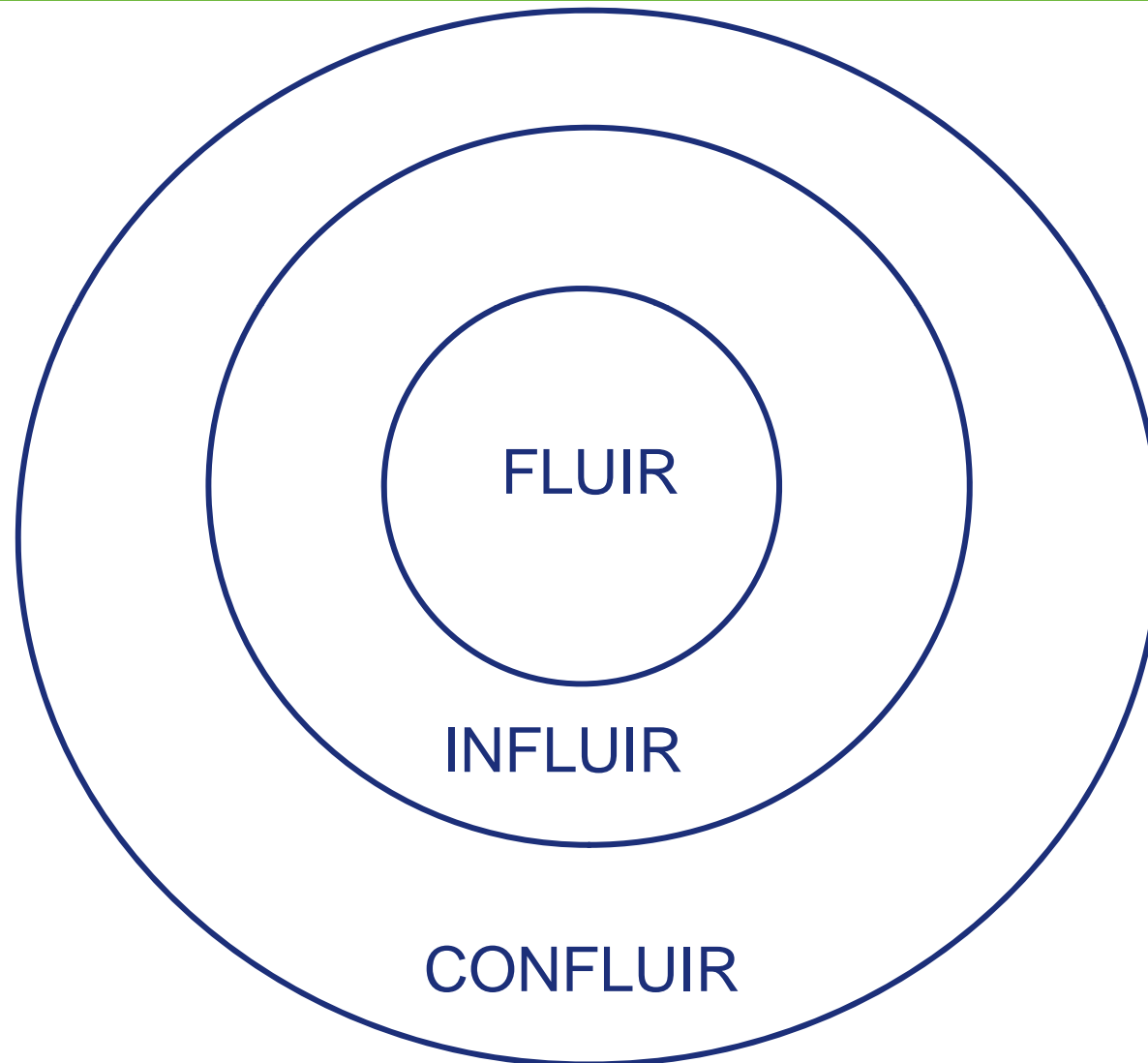
## **Líder: Colaborador**

Si los colaboradores no se convierten en líderes el proceso los resultados en accidentalidad no pueden sostenerse en el tiempo y no se crea CULTURA

# Liderazgo desde el ser: Respuesta desde la crisis



# Liderazgo desde el ser: Respuesta desde la crisis




# El liderazgo desde el ser: La persona como eje fundamental

Se trata entonces de trascender los modelos de gestión de calidad, seguridad y salud ocupacional (OSHAS), responsabilidad social empresarial y muchas otras normas internacionales, dado que debemos lograr que el liderazgo se ejerza con profunda responsabilidad desde **cualquier esfera del ser humano independientemente de su cargo en la organización, para que trascienda a la sociedad.**

Debemos lograr consciencia desde cada individuo sobre como gestionar sus propias crisis y los riesgos inherentes a su permanente ocupación, para lograr que las personas puedan asumir la responsabilidad de dirigir su propio comportamiento

# Retos para abordar desde el liderazgo del ser

- Riesgos con múltiples confluencias: Tránsito, violencia
- Pymes
- Empleados independientes.
- Riesgos emergentes: Población mayor, sobrepeso.
- Población Joven: Exposición previa a ruido, riesgo osteomuscular en columna.



Se debe ser líder por lo que se es  
como persona y no por lo que se tiene  
o se hace.

Warren Bennis

**Gracias!**

